

Angéline

TELLEMENT



TDR@Michel Piedallu

Ecriture, chant, composition : Angéline

Piano, composition, arrangements : Emmanuel Le Poulichet

Mise en scène : Claudine Lebègue

TELLEMENT

Spectacle piano-voix

Nourrie de son amour des chansons Angéline se lance en 2016 dans l'écriture et la composition. Les premières chansons voient le jour, les premiers pas sur scène ... La rencontre avec Emmanuel Le Poulichet, pianiste accompagnateur lyonnais, est décisive. Ensemble, en 2018, ils montent un premier tour de chant, **Tout commencerait...** Depuis les premiers pas, deux albums sont nés et pas moins de six créations spectacles. **TELLEMENT** est la dernière création de ce duo piano-voix.



*« Il y a tellement d'histoires
De choses qui restent à croire
Tellement d'aventures
Y a tellement de promesses
Dans l'ombre d'une ivresse
L'encre d'une écriture »*

Le spectacle commence avec ces mots-là.

Et puis après ça défile, ça se balade, ça fuse...

TELLEMENT, c'est un bouillonnement de chansons, du p'tit lait sur le feu,
la casserole de la vie qui déborde, l'écume d'une écriture.

TELEMENT

Spectacle piano-voix



[Ecouter la chanson
Tellement](#)



TDR - A. Benyahya

[Live chanson
La belle issue](#)

AUTRES SPECTACLES

TRÈFLE

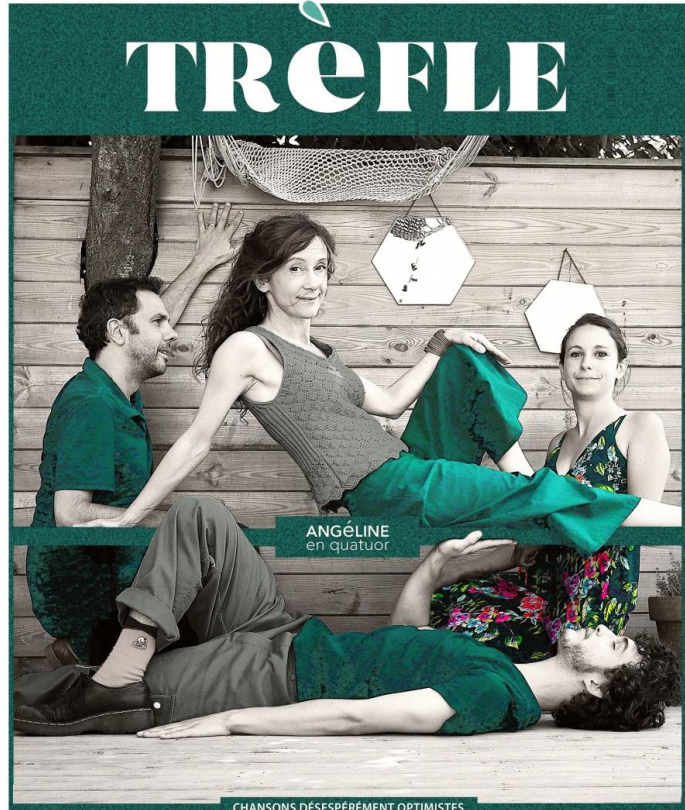
Chansons désespérément optimistes

En quatuor

Emmanuel Le Poulichet , Piano
Camille Méchain, Violoncelle
Lamine N'Diaye, Batterie

Regard artistique : Aimée Leballeur

[DOSSIER de
présentation
téléchargeable](#)



©TDR- Ayséa Rozé - Conception graphique: Pascal Barcos

Chemin Anne Sylvestre

Création en mars 2024 sur une invitation de la commune de Semoy (LOIRET), dans le cadre du festival intercommunal Festiv'Elles.

« Avant de prendre la route qui m'a conduite vers mon écriture, j'ai fait le plein, le plein de chansons, de chansons des autres... Les chansons d'Anne Sylvestre comme des petits cailloux sur mon chemin. Des cailloux précieux, pour avancer, ne pas perdre le fil. Chemin Anne Sylvestre c'est une promenade entre deux écritures. Ses chansons, mes chansons... un itinéraire possible, une voie qui s'ouvre, un spectacle pour dire MERCI. »

Angéline

Piano: Emmanuel Le Poulichet
Avec la participation du groupe vocal ENVOL



Photo Gisèle Bermond - Conception graphique: Pascal Barcos

[DOSSIER de
présentation
téléchargeable](#)

Feuillage

Premier album

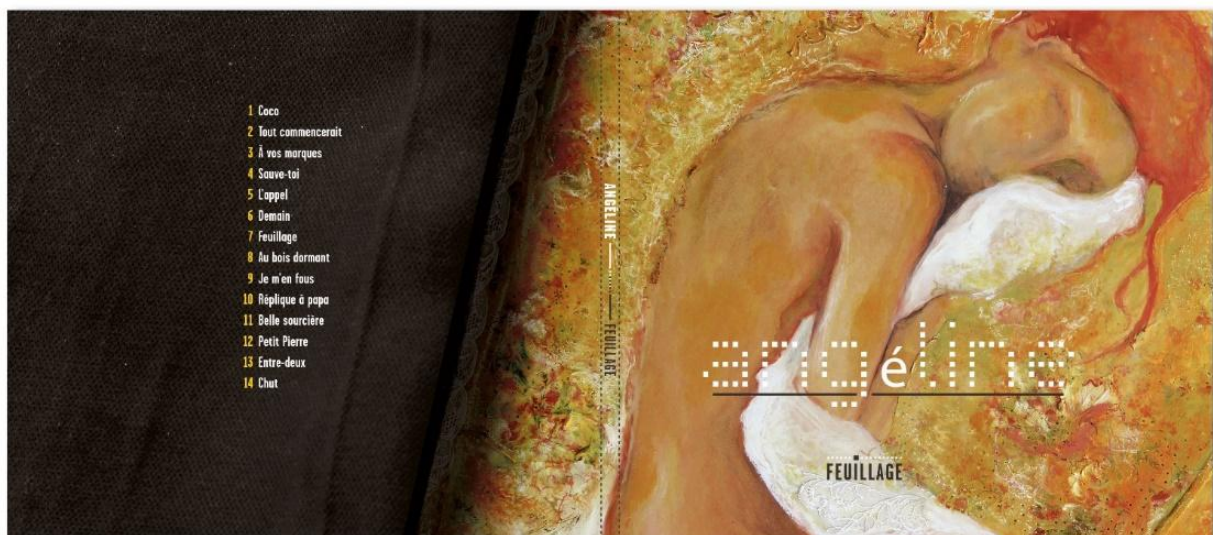


Image: Angéline Carrion
Conception graphique: Pascal Barcos

« *Feuillage* », Coup de cœur 2021 chez **EPM Musique**

« *La chanson française dans ce qu'elle a de plus poétique* » Alizée Mounier pour le magazine **FrancoFans**

« *Chaque titre est une petite pépite à découvrir* » Patrick Engel pour le magazine
Hexagone

« *Il y a là une fraîcheur réjouissante qui lutine et taquine le mot* » Michel Kemper pour
Nos Enchanteurs

Paroles : Angéline Carrion

Musiques : Angéline Carrion / Emmanuel Le Poulichet

Direction artistique : Adrien Chennebault

Emmanuel Le Poulichet : piano, arrangements

Samuel Archambault : guitares, arrangements

Fred Ferrand : accordéon, arrangements

Adrien Chennebault : percussions, arrangements

Camille Méchain : violoncelle

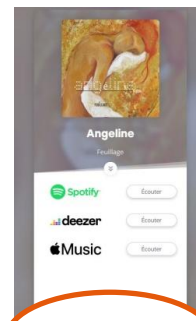
Laure Boretta : violon, alto

Sacha Gillard : clarinettes

Victor Gourgeaud : basse

Marceau Carrion : chemin de sons, clavier, arrangements

Ingénieurs du son : Aurélien Claranbaux et Sébastien Bedrunes



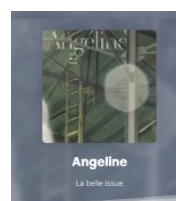
[Ecoute en ligne](#)

LA BELLE ISSUE

Second album (décembre 2023)



Photo: Justin Carrion - Conception graphique: Pascal Barcos



Spotify

Écouter

DEEZER

Écouter

[Écoute en ligne](#)

Paroles : Angéline Carrion

Musiques : Angéline Carrion / Emmanuel Le Poulichet

Direction artistique : Emmanuel Le Poulichet

Emmanuel Le Poulichet: piano, claviers

Camille Méchain: violoncelle

Marceau Carrion: batterie, percussions, clavier et traitement audio

Laure Borettaz : violon

Irving Rhingo: guitares

Victoria Geiseler: flûte, basse, pifano

Jérôme Germond: bugles

Enregistrement : Sébastien Bedrunes - Studio Nyima (Saint Jean le Blanc)

Décembre 2022 et avril 2023

Mixage : Sébastien Bedrunes - Studio Empty Fields Room (Messas)

Mai et juin 2023

Mastering : Terence Briand - Studio Nyima (Saint Jean le Blanc)

Juillet 2023

« Une vraie poésie de l'image (...)
Lyrique et superbement malicieux »
Agnès André pour le magazine
Hexagone

Angéline



Auteure compositrice interprète orléanaise, Angéline saisit au vol ce qui lui passe sous la plume et en fait des chansons ... une plume tour à tour ciselée, caressante, acérée, chatouilleuse...

Sous l'écriture, on devine, on reconnaît, les amis de chansons tant écoutés. *Brassens, Anne Sylvestre, Michèle Bernard* ... et bien d'autres !

De la rencontre avec Emmanuel Le Poulichet, pianiste accompagnateur lyonnais, naîtra un premier tour de chants, ***Tout commencerait...*** conçu et partagé entre 2018 et 2020. **EPHÉMÉRIDE** est leur second spectacle en duo piano-voix (création en mai 2021).

2021 signe également la sortie d'un premier album, ***Feuillage***. Le duo s'entoure d'une équipe de talentueux musiciens orléanais pour sa réalisation, sous la direction musicale d'Adrien Chennebault (Tricollectif).

S'en suit la création du **spectacle *Feuillage*** avec toute la belle équipe. Angéline en confie la mise en scène à Elisabeth Ponsot, avec qui elle a par ailleurs collaboré sur les deux créations piano-voix.

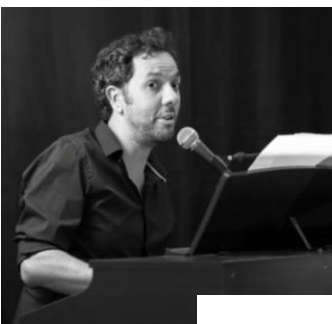
L'album *Feuillage* sera chaleureusement accueilli. Fin 2021 il reçoit la mention «Coup de cœur 2021» d'EPM Musique et est chroniqué par les revues Francofans et Hexagone.

De cette aventure collective naît l'envie de créer un spectacle en quatuor. Camille Méchain (violoncelle) et Marceau Carrion (batterie) rejoignent Emmanuel et Angéline. **Trèfle** pousse au printemps 2022. C'est cette même formation qui inspirera et portera le second album, ***La belle issue*** (décembre 2023).

2024 verra naître deux nouvelles créations spectacles TELLEMENT, nouveau spectacle en duo piano-voix, mis en scène par Claudine Lebègue, et *Chemin Anne Sylvestre*, spectacle hommage avec la participation du groupe vocal orléanais ENVOL.

A la rentrée 2024, Angéline rejoint la Co'Manie Compagnie et fait ses premiers pas dans le spectacles jeune public Yoko ou le secret de l'hiver.

Emmanuel Le Poulichet



Pianiste accompagnateur, Emmanuel Le Poulichet est également auteur-compositeur- interprète, arrangeur, chef de chœur. Il fait partie du collectif d'artistes lyonnais Les Zondits.

Il enregistre deux albums sous son nom: « Le Vent Du Changement » (en 2015), « Poing Levé » (en 2019).

Il accompagne des groupes vocaux lyonnais (Les Clés à Molette, Des Femmes Chantent). Il a collaboré avec Matthieu Côte, Karine Zarka, Ferrara et fait partie du groupe 80's Auto-Reverse.

Emmanuel participe régulièrement, en tant que pianiste-accompagnateur, à des stages d'interprétation et des ateliers d'écriture de chansons (auprès de *Michèle Bernard, Frédéric Bobin... Anne sylvestre*). Il participe à différents événements initiés par Musiques à l'usine (42) et partage de nombreux projets avec Elisabeth Ponsot. En 2020 il devient chef de chœur et directeur artistique du groupe vocal lyonnais Des femmes chantent dont il était jusque là accompagnateur.

ANGÉLINE

La belle issue
(autoproduit)



Elles sont de petits cailloux semés sur une route, les chansons d'Angéline : de belles issues, des émerveillements, des courages aussi. Ce deuxième album paru fin 2023, infiniment actuel, commence par une solide maïeutique : « Poussez Madame, poussez / Foutez-vous la paix », « N'ayez peur de jaillir ! » (*Madame*). Si l'enfance jalonne ses mots, c'est qu'avant d'arriver sur la scène Angéline aura chanté des comptines en classe de maternelle, première passion à laquelle elle rend bellement hommage dans *Les p'tites maîtresses*. D'une voix vacillante d'élans dans des mélodies de velours (les musiques pour la plupart sont composées par le pianiste lyonnais Emmanuel Le Poulichet), la voilà contant les petits fracas du jour. C'est lyrique et superbement malicieux : cette parodie d'*Auprès de ma blonde* en chanson de salle de bain est franchement délicieuse ! Ce qui ensorcelle, pourtant, ce sont ses chansons plus graves ou de mystère : *Sirène* et ses chœurs (arrangée par Frédéric Bobin), un titre dédié à l'une de celles « qui la tient en éveil », Michèle Bernard ; *Mon petit, ma petite*, une de ces rares chansons de la perte d'un enfant, composée auprès de son fils musicien, Marceau Carrion ; ou ces *Enfants sauvages*, cueillis dans une vraie poésie de l'image : « Dors bien ma vieille / Nos enfants sauvages / Viendront nous border. »

Agnès André

PRESSE

INGRÉ

Angéline a illuminé la soirée



QUASI COMPLET. Angéline sur scène devant un large public.

La ville d'Ingré offre un temps festif pour décompresser : les soirées Scène Ô Zinc, chaque vendredi précédant les vacances scolaires à l'espace Lionel-Boutrouche.

L'occasion de partager un moment autour d'un apéritif dinatoire et de découvrir des artistes locaux talentueux. Ces programmations festives sont gratuites et sans réservation.

Vendredi dernier, c'est la chanteuse Angéline qui a tenu la scène pour le plus grand plaisir d'un public encore très nombreux. Celle-ci jouait pour la première fois dans le Loiret son spectacle fraîchement créé, *Tellement*.

Son duo avec Emmanuel Le Poulichet au piano est un vrai régal. L'écriture des

textes, précise et familière, va droit au cœur. Avec leurs voix et leurs notes, ils emmènent le public dans des récits, tendres, terribles ou hilarants, qui parlent à tous. La vie, la mort, l'amour y passent, toujours avec une intention de réalisme, d'authenticité, avec des mots simples et vrais. Des chansons jubilatoires sur les enfants qui jouent entre copains dehors le soir, une ode au feu qu'on a dans le ventre parfois...

Le tout dans des sonorités très chamarrées, du classique au tribal en passant par la variété, la poésie, le slam, le folk ou le rap. À l'issue du concert, le public est resté nombreux pour échanger avec les artistes. Certains s'en sont procuré les disques... ■

La république du Centre

Spectacle TELLEMENT à Ingré(45)

Avril 24

HEXAGONE n° 36, chronique de
l'album «La Belle Issue »
par Agnès André (juin 25)

Nos Enchanteurs

chronique de « La belle issue »

par Michel Kemper (janvier 24)

NOS ENCHANTEURS

le quotidien de la chanson

ACCUEIL EN SCÈNE L'ÉQUIPE DISQUES LIVRE D'OR LES CONFÉRENCES DE NOSENCHANTEURS INDEX ARCHIVES

Jeune public Biblio Saines humeurs Hommages Merçi Collègues Thémas Prix

Angéline, le charme des chansons d'antan

Ajouté par Michel Kemper le 9 janvier 2024.

Sauvé dans Lancer de disque

Tags: Angéline, Nouvelles

X Post



Angéline (photo non créditée)

Deuxième album d'Angéline, après *Feuilles* de 2021, toujours avec Emmanuel Le Poulichet, éminent pianiste-accompagnateur de (presque) tout ce qui bouge dans le Lyonnais, du groupe vocal « Des femmes chantent », des événements de « Musique à l'Usine » et autres projets d'Élisabeth

Ponsot, du collectif « Les Zondits » aussi. Angéline Carrion, elle, est orléanaise et, si ce n'est Le Poulichet, ses musiciens sont d'Orléans.

« Tellement tellement / Mon cœur est un aimant / Tellement indolent / Dans la houle et le vent ». Bien bel album que cette *Belle issue* dont tous les textes sont de la plume d'Angéline ; musiques et arrangements de Le Poulichet et parfois d'autres que lui, comme Frédéric Bobin ou Olivier Volovitch (de Volo).

L'influence de Michèle Bernard est manifeste, plus prononcée sur certains titres que d'autres (on croirait *Les P'tites maîtresses* ou *Je suis l'ennui* sortis d'une des premiers disques de la Mimi de Saint-Julien...). La chanson d'Angéline, au vu, à l'entendu de ce que les médias imposent de nos jours, semble configurée vieille : vous pensez, on en comprend les paroles, on en saisit toutes les fragrances de l'émotion sans qu'on soit obligés de nous l'expliquer, la conceptualiser. Une chanson quoi, pas un produit ! Qui plus est d'une délicieuse patine, d'une voix amène, fraîche, guillerette. Et tout aussi intemporelle. « Ça a le charme des objets d'antan. Ça peut faire rentrer un peu de poésie dans ta vie, celle de tes amis, de quiconque a conservé un lecteur. On y a mis du cœur (dans chaque mot, donc beaucoup de cœur). On y a mis notre énergie, notre regard, le langage des faiseurs de chansons que nous sommes » en dit elle-même Angéline dans un réaliste argumentaire de vente.



Les textes ont peu de prise avec l'actualité : c'est sur le temps qui passe, les promesses et les horizons, les mots doux et les peurs, les enfants... Sauf un, *T'as plus qu'tes yeux*, qui garde l'épidémique souvenir d'une épreuve collective récente : « *Grand bal masqué / Fichu virrus / Cachés nos sourires / Grand bal masqué / Clouds nos becs / Nos bisous et nos cœurs avec* ». C'est que ce foutu Covid fut viral pour la chanson... Et ce *Passé le temps*, qui, au vu de nos vies et de ses rituels infatigables, à travailler vaille que vaille, se questionne et nous questionne : « *Comment penser nos lendemains ?* » Intéressant sujet. Comme le sont les treize autres pages de cet enviable second opus.

Angéline, *La Belle issue*, autoproduit 2023. Le facebook d'Angéline, c'est ici ; ce que NosEnchanteurs a déjà dit d'elle, c'est là.

« Tréfle » (ne figure pas sur l'album) :



- aJ'Ma « Tic tac »**
05 jan 2024 et 07:04
- Les Poly'Sons de Montrorin**
4 fév 2024 et 6:37
- Blair « Fonctionnaire »**
29 déc 2023 et 7:00
- Flavia Coelho « La vie ne vaut rien »**
6 mar 2024 et 12:36
- Jean Andreu « Bande à part »**
3 août 2023 et 9:29
- Barnabé, seul avec tous !**
29 jan 2024 et 6:08
- Alain Chamfort, soi-disant soixante-dix ans...**
20 mai 2023 et 8:44
- Déambulation nocturne pour l'Œuvre Éternelle de...**

ANGÉLINE

Feuillage

(cpm)



En droite ligne de la jeune génération qui sait sans ambages tout ce qu'elle doit à certaine chanteuse chère à nos cœurs, voici donc venir Angéline, dans une agréable formule piano-voix délicatement agrémentée de guitares, violon, violoncelle et clarinette. « À Anne Sylvestre, partie trop tôt pour que je puisse avoir l'audace de lui offrir ce *Feuillage* » : l'hommage figure dans les remerciements du livret, il est également en filigrane dans les textes des chansons, comme dans *Coco* : « Sylvestre déroulait ses mots / Je découvrais c'était cadeau / Qu'elle chantait pas qu'pour les marmots [...] Sylvestre roule toujours ses mots / Et Dieu sait qu'ils me tiennent chauds. » La voix d'Angéline Carrion, presque fragile, dénote tout de même une vraie présence vocale, se promenant légèrement entre poésie ouvragée et mélancolie froissée.



La douceur des mélodies, quant à elle, doit beaucoup à Emmanuel Le Poulichet au piano, également co-compositeur et arrangeur de l'album. L'alchimie fonctionne à merveille entre tous les instruments réunis sur ce beau chemin de sons, chaque titre est une petite pépite à découvrir. Au chapitre émotion, élégamment tournée, on notera *Au bois dormant*, touchante lettre à l'absent, ou le désinvolte *Je m'en fous*, à l'habile pirouette finale.

Patrick Engel

HEXAGONE n° 22, chronique de l'album « *Feuillage* »
par Patrick Engel (décembre 22)



Francofans n° 91,
chronique de l'album « *Feuillage* »
par Alizée Mounier (Oct/Nov 21)

ANGÉLINE

Feuillage

(Autoproduction)



Ce n'est pas moins de neuf musiciens qui se cachent derrière le doux timbre de voix d'Angéline. On écoute cet album comme on écoute une histoire déteinte d'une réalité commune, faite de brides de vie et d'anecdotes qui ravivent notre propre mémoire. Angéline nous ramène d'autant plus à cette notion-là, tiraillée par de *Belles insouciances* et un *Passé* qui s'enlise. De quoi se laisser porter par une rythmique instrumentale aux allures de vieux souvenirs. Un beau mélange de joie et de mélancolie, dans lequel petits et grands peuvent s'y retrouver. Les titres jonglent entre l'acoustique et l'arrangement, construisant intensément ce premier album. On y retrouve un piano nostalgique, un violon qui transperce les cœurs, mais aussi un accordéon à la touche dansante, le tout dessiné par une plume angélique. Nous découvrons ici la chanson française dans ce qu'elle a de plus poétique.

www.facebook.com/angeline.chanson

Alizée Mounier

NOS ENCHANTEURS

le quotidien de la chanson

Angéline, l'effeuillage et les feuillages

« Tout commencerait comme une fable / Nos vies / Comme châteaux de sable / S'appliqueraient / A chaque instant / A offrir leurs vestiges au vent... »

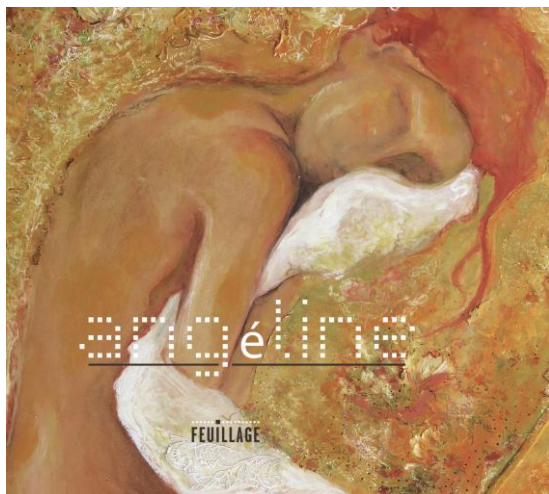
Encore une qui, pas née de la dernière rosée, arrive sans crier gare dans la chanson, s'essaye à des scènes et nous sort, sans tapage, un premier album ma foi très séduisant.

Elle c'est Angéline, domiciliée dans le Loiret, dont nous ne savons rien, sinon cette belle et douce voix qui donne le volume idéal à ses propres compositions, textes et musiques. Auquel s'adjoint, parmi d'autres, Emmanuel Le Poulichet, pianiste, arrangeur et compositeur connu dans le milieu de la chanson lyonnaise: c'est avec lui qu'elle se produit en concert.

Ce premier album, *Feuillage*, dont le visuel n'est autre qu'une œuvre picturale de la chanteuse, assortie d'une étonnante typo, est gourmand de quatorze titres.



@TDR – V. Marcel



Certaines chansons (comme *A vos marques*) trahissent leur possible adaptation scénique, par leur conduite quasi théâtrale. D'autres sont proches d'une chanson trad : il est vrai que l'accordéon (et la voix) s'y prêtent bien.

Il y là une fraîcheur réjouissante qui lutine et taquine les mots :
« Les mots c'est du vent / C'est de l'air / Léger, léger, léger / Légèrement amer ».

Un mot amène une idée, qui en amène une autre, un vers... tout ça construit une chanson qu'on aime fredonner avec ou sans son auteure.

Des mots-émotions qui s'empilent et se font face, de ceux grappillés au souffle, à la lumière, aux éléments :

« Bâtisseurs d'instant / Raconteurs de vent / Faiseurs de poussières / Qu'il est beau / Pourtant / D'être / Simplement / Ce grain d'éphémère ».

C'est une chanson populaire qui en a tous les ressorts, même la fantaisie, et surtout l'émotion...

C'est un disque accompli, plaisant, qui peut revenir souvent sur votre platine qui ne demandera pas mieux.

Nos Enchanteurs

chronique de l'album « *Feuillage* »
par Michel Kemper (février 22)

Michel Kemper



L'album « *Feuillage* »
chez **EPM Musique**,
COUP DE CŒUR EPM
2021!!!

Un clic (sur l'image) pour
lire le message de Christian
De Tarlé pour EPM



Un clic (sur l'image) pour
lire l'article de
C'est Nabum pour le
Club Médiapart

Billet de blog

Le Club de Mediapart

BLOGS.MEDIAPART.FR

Bien plus qu'une confirmation...

Un véritable enchantement.

Club Médiapart, Spectacle *Feuillage*
par C'est Nabum (octobre21)

En 2025 Tournée TELLEMENT

10/01/25 - ANNONAY (07) - Le Juste à côté
11/01/25 - CREST (26) - Chez l'habitant
25/01/25 - VIERZON (18) - Café O'Berry
26/01/25 - COMBLEUX (45) - Journée Petit Pierre
Mairie de Combleux
07/02/25 - ORLEANS (45) - Festival d'ici et d'ailleurs
Blossières Initiatives
13/02/25 - SAINT-BONNET-LE-CHÂTEAU (42) - La Galinière
14/02/25 - LESCAR (64) - L'Instant Café -
15/02/25 - LUSSAGNET-LUSSON - Chez l'habitant
16/02/25 - ALLEGRE (43) - La Coccinelle
28/02/25 - LANGEAC (43) - Café-Librairie Grenouille
01/03/25 - SAINT-YRIEIX-LA-PERCHE (87)
Association Méliscène - Salle Attane
07/03/25 - LA FERTE-SAINT-AUBIN (45)
Bergerie de la Petite Ferme
09/03/25 - SAINT-JEAN-DE-LA-RUELLE (45) - Concert Privé
14/03/25 - MEUNG-SUR-LOIRE (45)
La Fabrique - Festival Elles au Centre - **TRÈFLE, en quatuor**
12/04/25 - SAINT-NIZIER-DU-MOUCHEROTTE (38) - *Chez l'habitant*
13/04/25 - LES VANS (07) - Au Caravansérail
06/06/25 - TOURS - Bistro Régent Tours Centre
13/06/25 - TAIN-L'HERMITAGE (26) - La Caval'Arte
28/06/25 - SARAN (45) - Festival Théâtre su l'Herbe
La fête étrange, Spectacle nocturne
10/07/25 - LA CHARITE-SUR-LOIRE (58) - La Goguette de l'Ile
12/07/25 - SAINT-VICTOR-SUR-LOIRE (42) - Chez l'habitant
13/07/25 - CHEMINAS (07) - La Chèvrerie du Ruisseau
27/07/25 - VIEILLES-MAISONS-SUR-JOUDRY (45)
Relais des Trois Ecluses
29/07/25 - FRESSELINES (23) - La fête au jardin
30/07/25 - JOUILLAT (23) - Les Saisons vagabondes
13/09/25 - INGRE(45) - Concert chez l'habitant
14/09/25 - OLIVET (45) - Au Bois Semé
04/10/25 - CHATEAUROUX (36) - Médiathèque Equinoxe
Chemin Anne Sylvestre (avec la participation d'Envol)
05/10/25 - MIGNE-AUXANCES (86) - La Grange
10/10/25 - BEAUGENCY (45) - Médiathèque La Pléiade -
Chemin Anne Sylvestre (avec la participation d'Envol)
21/11/25 - ST-JUST-EN-CHEVALET (42) - Sténopé aquatique
22/11/25 - LAY (42) - Le Lay't'motiv
28/11/25 - ST-PIERRE-EN-FRUGIE (24) - Le Frugie
29/11/25 - LAVAVEIX-LES-MINES (23) - Ateliers de la Mine
30/11/25 - CHARROUX (03) - Moulin du Prince de Condé
06/12/25 - ALBIGNY-SUR-SOANE (69) - L'Estanco de la Soâne

QUELQUES REPERES



©TDR - C. Paillet

Octobre 21
Théâtre de la Tête Noire - Saran (45)



©TDR - François Bernié

Avril 22
Finale Carrefour de la chanson- Clermont Ferrand (63)



©TDR - D. Vandevielle

Février 23 - Co-plateau Angéline / Liz Van Deuq -
Théâtre de la Tête Noire - Saran (45)



Février 23 - TRÈFLE à l'Argonaute - Orléans (45)

2026

10/01/26 - FLEURY-LES-AUBRAIS (45) - Résidence Ambroise Croizat
Chemin Anne Sylvestre (avec la participation d'Envol) - 15H30

16/01/26 - PELUSSIN (42) - Le Baroscope - 20H30- TELLEMENT (En duo)

17/01/26 - ROMANS-SUR-ISERE (26) - La maison Nugues - 20H00 -
TELLEMENT (En duo)

18/01/26 - ANNEYRON - La Fenièrre - 17H30 - TELLEMENT (En duo)

23/01/26 - CHECY (45) - Potager d'Antan - 20H00 - TELLEMENT (En duo)

24/01/26 - BOU (45) - Fête des Vignerons - 20H30

Chemin Anne Sylvestre (avec la participation d'Envol)



Mars 24
Chemin Anne Sylvestre
Festiv'Elles , SEMOY (45)
Photos Bettina Mahé

Les prochains rendez-vous

22/02/26 - FELLETIN (23) - Auberge Felletinoise - TELLEMENT (En duo)
Concert 15H -Repas-concert possible sur réservation

06/03/26 - NOGENT-LE-ROTHOU (28) - Le Circonflexe -
19H30 - TELLEMENT (En duo) - Restauration possible après le concert

07/03/26 - FEROLLES (45) - Palace des Salopettes -
Chemin Anne Sylvestre (avec la participation d'Envol)
18H00 Concert (12€) - Restauration possible après le concert

08/03/26 - SOUVIGNY-EN-SOLOGNE (41) - 14H30
Concert au profit de l' Association Pirogues 2000 (Entrée 20€)
1^{ère} partie: Groupe vocal ENVOL / 2^e partie: TELLEMENT (Angéline, Emmanuel Le Poulichet)

12/04/26 - MARSEILLE (13) - Ma Petite Anna-Tôle - 19H30 - TELLEMENT (En duo)

13/03/26 - AVIGNON (84) - Maison de la Poésie - 20H30 - TELLEMENT (En duo)

14/03/26 - PERTUIS (84) - Ô petits bonheurs - TELLEMENT (En duo)
Concert 20h00 (chapeau) - Restauration possible dès 19H00 sur réservation

24/04/26 - FELINES (43) - Le Jardin des fées - 19H00 - TELLEMENT (En duo)

25/03/26 - BOISSET (43) - Concert au garage - 19H30 - TELLEMENT (En duo)

30/05/26 - MONTREAL-LES-SOURCES (26) - Le Canard en bois - 21H00



Mai 23 - Tremplin Label Trem
Chalette-sur - Loing (45)
Photo: A. Faconnier

Toutes les dates au-delà sur le [SITE](#)

Angéline

Angéline Carrion

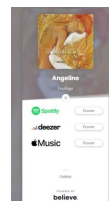


06 14 10 42 92



angeline.carrion@gmail.com

Retrouvez-nous en 1 clic sur:



Accès SITE
En 1 clic



©TDR @ D. Vandevelde